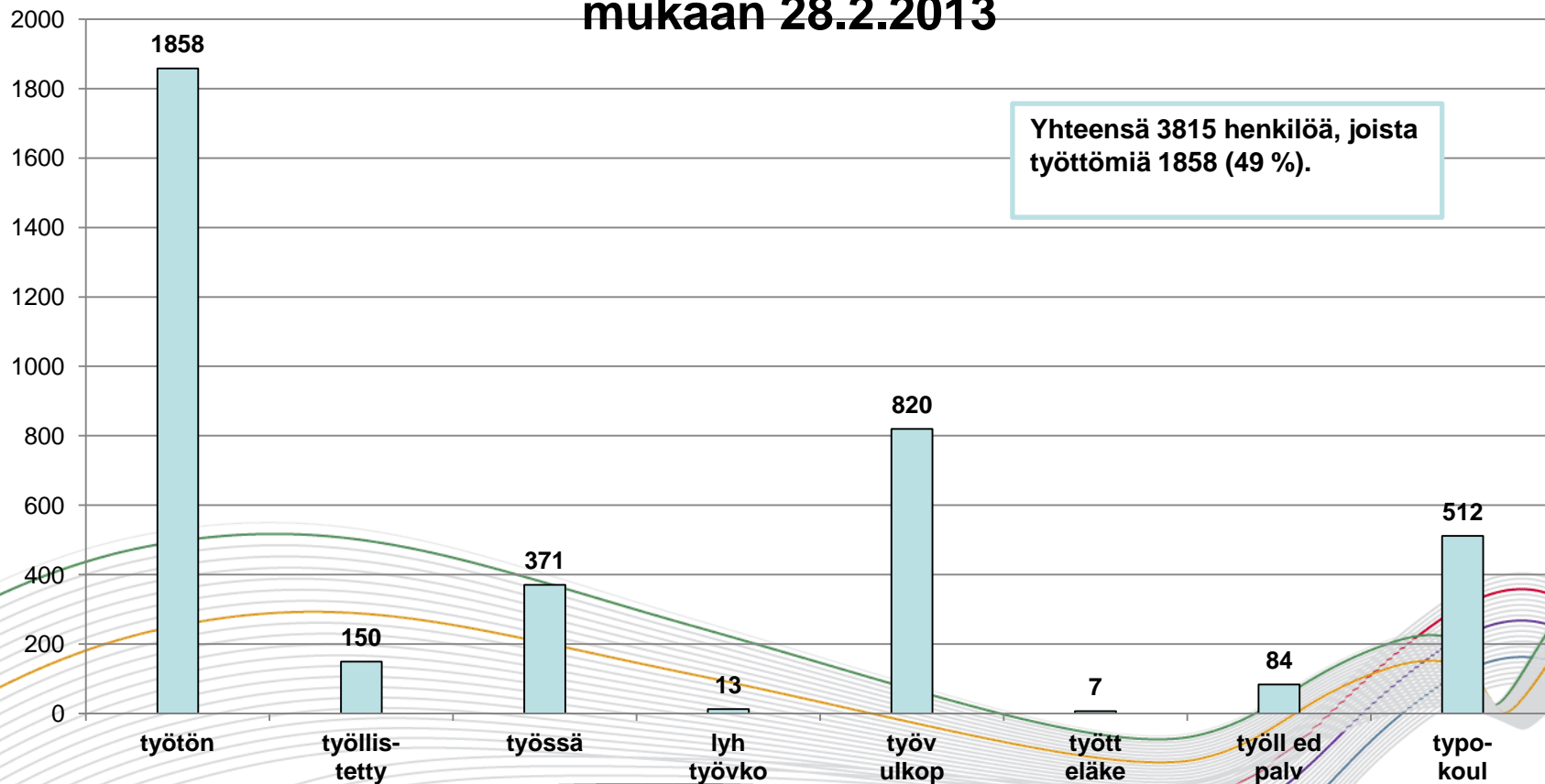


# TYÖVOIMAN MAAHANMUUTTO - TE-TOIMISTOJEN PALVELUIDEN KEHITTÄMINEN

Kansainvälisten opiskelijoiden uraohjaus 22.5.2013

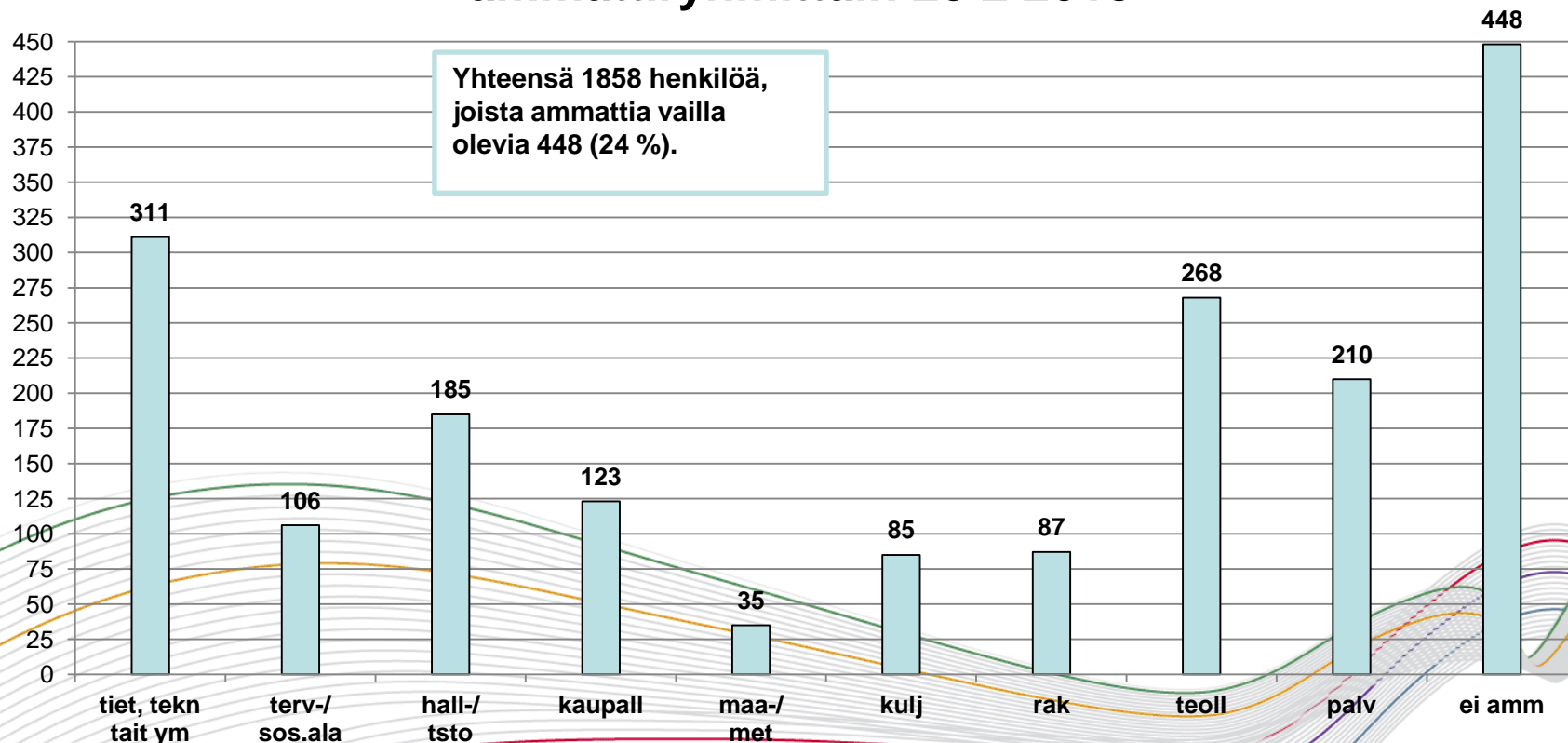
Anne Kumpula

## Pirkanmaan maahanmuuttajat työllisyyskoodin mukaan 28.2.2013



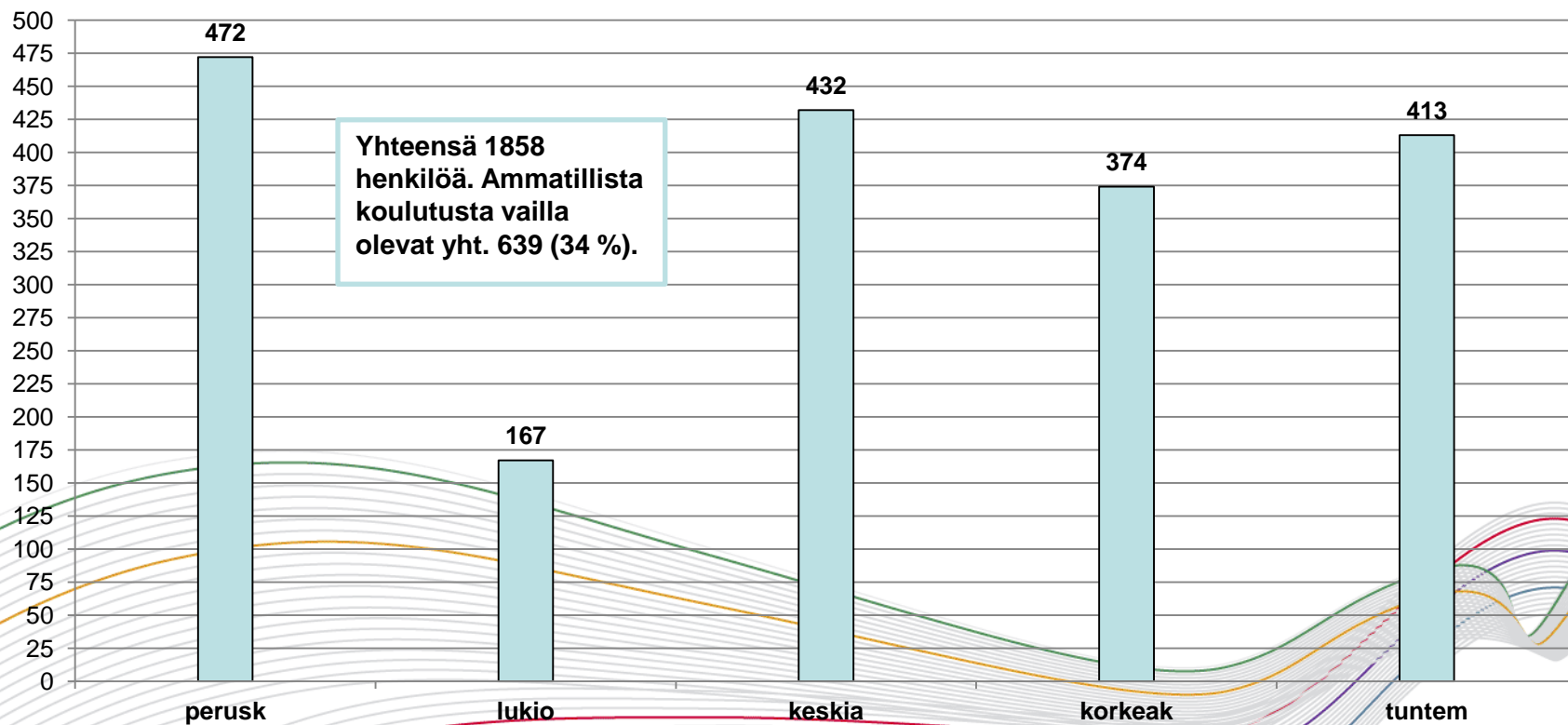
TEM työnvälitystilasto: H. Antikainen

## Pirkanmaan työttömät maahanmuuttajat ammattiryhmittäin 28.2.2013



TEM työnvälitystilasto: H. Antikainen

## Pirkanmaan työttömät maahanmuuttajat koulutuksen mukaan 28.2.2013



TEM työnvälitystilasto: H. Antikainen

## Korkeakoulutetut maahanmuuttajat TE -toimiston asiakkaina

### Yleistä

- Korkeakoulutettujen maahanmuuttajien määrä työnhakijoina lisääntynyt (esim. ICT-ala, nuoret)
- Alempi tai ylempi korkeakoulututkinto hankittu joko Suomessa tai muussa maassa
  - > Tutkintojen rinnastamismahdollisuus kotoutumiskoulutuksessa
- Englannin kielellä alemman tai ylemmän korkeakoulun tutkinnon suorittaneiden työllistymistä vaikeuttaa heikko suomen kielen taito, myös muilla tarvetta kielitaidon parantamiseen
- Tukea tarvitaan usein oman osaamisen markkinoinnissa ja potentiaalisten työmahdollisuuksien kartoittamisessa
- Motivaatio työllistymiseksi suuri, mutta usein koulutusta vastaavan työkokemuksen puute vaikeuttaa työllistymistä



# Suuntana työelämä: Mahdollisuuksia korkeakoulutetuille maahanmuuttajille

Työvoimapolitiittinen koulutus, 2 ryhmää

Koulutuksen kesto: 3 kk, 6 viikon työssäoppiminen

Tavoite ja sisällöt:

- Tuetaan asiakkaan työllistymistä omaa koulutustaan vastaavaan työhön
- Oman osaamisen ja mahdollisten täydennyskoulutustarpeiden selvittäminen
- Oman osaamisen markkinointi, työnhakutaitojen lisääminen, työnantajakontaktien hankkiminen
- Suomen kielen kehittäminen (ammattialakohtaisesti, suullinen ja kirjallinen viestintä työpaikalla, osana työssäoppimista)
- Työssäoppiminen oman alan työpaikassa

## Tulokset (33)

- **9 aloitti työssä koulutuksen aikana tai projektin jatko-ohjauksen jälkeen**
- **8 sijoittui ammatilliseen koulutukseen**
- **1 sijoittui ohjaavaan koulutukseen**
- **12 aloitti työelämävalmennuksessa, josta osa johti työn saamiseen myöhemmin**
- **3 päätti työttömänä**

### Koulutuksen jälkeen:

- Sekä omatoiminen työnhaku että työnhakua tukevat palvelut tuottaneet tulosta.
- Jatkosuunnitelman laatiminen TE-toimistossa koulutuksen jälkeen.
- Jatkosuunnitelman aktiivinen seuranta projektissa, yhteiset tapaamiset. Tiivis yhteydenpito myös puhelimitse ja s-postilla.

## Koettua heti koulutuksen jälkeen ja viiveellä

- Työllistymisiä ja jatkopolkuja on syntynyt, mutta ei välttämättä omaa koulutusta vastaavalla tavalla (+/-)
- Suuri panostus työnhakuun ja käytännön harjoitteluun työpaikassa, ei pelkästään suomen kielen koulutus.
- Työssäoppimispäiväkirja ja muut kirjalliset tehtävät top-jakson rinnalla (+)
- Koulutus sopii hyvin kotoutumiskoulutuksen jatkoksi, mahdollisuus kehittää ammattisanastoja ja hankkia työkokemusta > nopea ohjaus eteenpäin.
- Ohjausresurssi (+)
- Kehittämiskohtia > opiskelijavalinta, sisältö, alakohtaisuus > **URAVALMENNUS**



# Tarjolla olevia TE -palveluja, kuten

- Yrittäjyyttä tukevat palvelut
- Työnhaku- ja uravalmennukset
- Verkkoneuvojen henkilökohtainen ohjaus
- Työhönvalmennus
- Palkkatuki rekrytointitukena
- Työhönpaluun tukeminen työkokeiluna
- Rekrytointikoulutukset yms. osaamista täydentävät koulutukset korkeakoulutetuille
- Lääkäriksi Suomeen –koulutus
- Suomen kieltä ICT-alan osaajille + Spirit -ohjelma (kokeilut)
- Kotoutumiskoulutus vain kotoutettaville
- Omaehtoinen koulutus ja sen tukeminen työttömyysturvalla
- Projektien tarjoamat lisäpalvelut jne...

# Yhteystiedot

Anne Kumpula  
projektipäällikkö

Pellavatehtaankatu 25  
PL 587, 33101 Tampere  
puh. 0295 036193  
anne.kumpula@ely-keskus.fi

Hilkka Luukkonen  
projektikoordinaattori

Pellavatehtaankatu 25  
PL 587, 33101 Tampere  
puh. 0295 036025  
hilkka.luukkonen@ely-keskus.fi